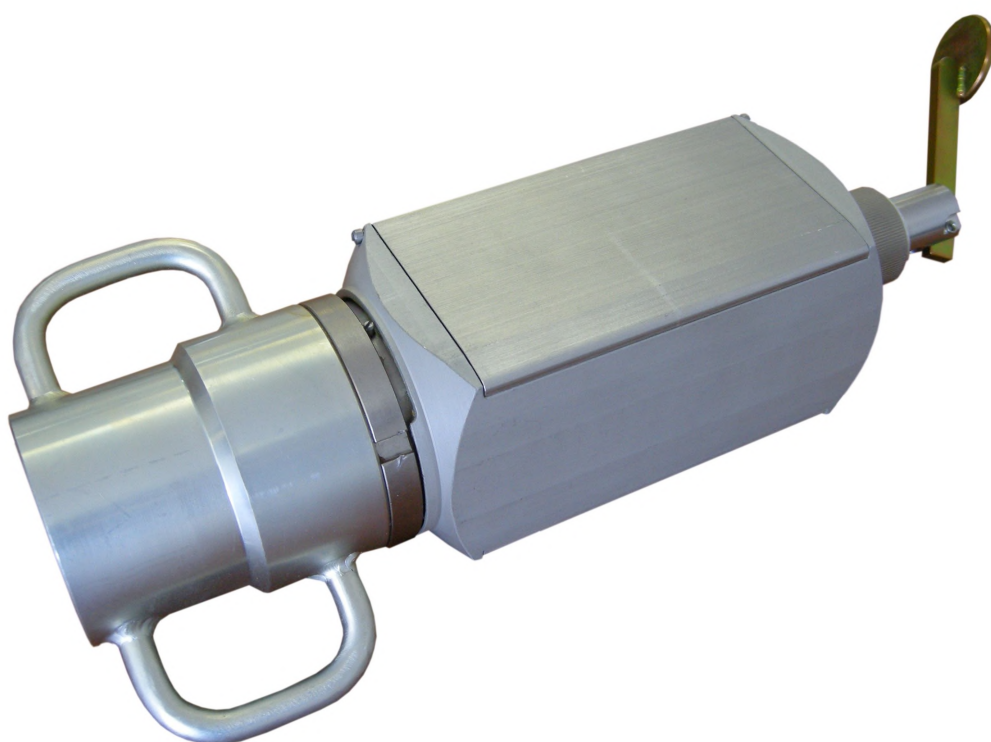


**Уровнемер  
СУДОС – мини 2 мастер**



**ПАСПОРТ**

**ИЗМ 2.787.041 ПС**

## СОДЕРЖАНИЕ

1. ОБЩИЕ СВЕДЕНИЯ ОБ ИЗДЕЛИИ.....	3
2. ОСНОВНЫЕ ТЕХНИЧЕСКИЕ ХАРАКТЕРИСТИКИ .....	3
3. СОСТАВ И КОМПЛЕКТ ПОСТАВКИ.....	4
4. СВИДЕТЕЛЬСТВО О ПРИЕМКЕ .....	5
5. ГАРАНТИЙНЫЕ ОБЯЗАТЕЛЬСТВА.....	6
6. СВЕДЕНИЯ О РЕКЛАМАЦИЯХ.....	6
ЛИСТ РЕГИСТРАЦИИ ИЗМЕНЕНИЙ.....	8

## 1. ОБЩИЕ СВЕДЕНИЯ ОБ ИЗДЕЛИИ

Уровнемер **СУДОС - мини 2 мастер** (далее уровнемер) предназначен для оперативного контроля уровня жидкости в добывающих нефтяных скважинах.

Уровнемер обеспечивает контроль статического и динамического уровня, регистрацию кривых падения и восстановления уровня, автоматическую регистрацию давления газа в затрубном пространстве на устье скважины.

Уровнемер может применяться для слежения за уровнем жидкости во время эксплуатации скважин, а также при их запуске после ремонта или простоя.

## 2. ОСНОВНЫЕ ТЕХНИЧЕСКИЕ ХАРАКТЕРИСТИКИ

1. Диапазон контролируемых уровней	(20 ÷ 3000) м
- с разрешающей способностью	1 м
2. Диапазон контролируемых давлений	(0 ÷ 100) кгс/см <sup>2</sup>
- с разрешающей способностью	0.1 кгс/см <sup>2</sup>
3. Емкость энергонезависимой памяти	
- для символьных отчетов	3008
- для графиков	310
4. Время непрерывной работы после полного заряда аккумулятора в нормальных климатических условиях, не менее	14 час
5. Время заряда разряженного аккумулятора	10 час
6. Время хранения данных в энергонезависимой памяти, не менее	5 лет
7. Рабочий диапазон температур	(-40 ÷ +50)°С
8. Срок службы прибора	5 лет
9. Масса, не более	3 кг

### 3. СОСТАВ И КОМПЛЕКТ ПОСТАВКИ

Наименование	Кол-во	Примечание
1. Уровнемер СУДОС – мини 2 мастер	1	
2. Кабель интерфейсный IBM PC	1	
3. Адаптер USB-RS232	1	
4. Сетевой адаптер	1	
5. Шнур для заряда от бортовой сети автомобиля	1	
6. Шаровая насадка (либо резиновая сфера)	1	
7. Сумка для переноски прибора	1	
8. Программное обеспечение для персонального компьютера:		
• Компакт диск с БД "СИАМ". Версия 2.5 (и выше)	1	под Windows 95,98, 2000, NT, XP
9. Эксплуатационная документация:		
• СУДОС - мини 2 мастер. Паспорт	1	
• СУДОС - мини 2 мастер. ТО и ИЭ	1	
• Руководство пользователя БД "СИАМ"	1	
10. ЗИП		
• Рукоятка для монтажа прибора на скважине	1	
• Для клапанного узла:		
- Кольцо 020-024-25-2-3	1	
- Конус ИЗМ. 8.323.011	1	

Примечание.

Генератор акустических импульсов ГАИ-1, Клапан универсальный, Газобаллонное оборудование ГБО-02, Блок визуального контроля БВК-ХХ поставляются по отдельному заказу.

#### 4. СВИДЕТЕЛЬСТВО О ПРИЕМКЕ

Уровнемер СУДОС – мини 2 мастер заводской номер \_\_\_\_\_  
соответствует техническим условиям ТУ 4318-012-20690774-2003 и признан  
годным для эксплуатации.

Чувствительность датчика давления -  мВ/100кГс/см<sup>2</sup>

Дата выпуска “ \_\_\_\_ ” \_\_\_\_\_ 200\_\_ г.

МП

Подпись лица, ответственного за приемку

\_\_\_\_\_

**Внимание.**  
**Не забывайте обновлять программное**  
**обеспечение для работы с прибором**  
**на персональном компьютере.**  
**Информацию можно получить на сайте**

## 5. ГАРАНТИЙНЫЕ ОБЯЗАТЕЛЬСТВА

5.1. Изготовитель гарантирует соответствие изделия всем требованиям технических условий при соблюдении потребителем правил эксплуатации, обслуживания, хранения и транспортирования, установленных в эксплуатационной документации, в течение 12 месяцев с момента продажи.

5.2. В течение гарантийного срока бесплатно производится ремонт или замена комплектующих частей прибора.

**5.3. Право на гарантийное обслуживание утрачивается в следующих случаях:**

**5.3.1. Отсутствие или нарушение целостности фирменных пломб.**

**5.3.2. Разборка, проведение ремонта или модернизации организациями или лицами, не являющимися уполномоченными представителями компании "СИАМ".**

**5.3.3. Если изделия имеют механические повреждения, например: повреждение корпуса приборов, обрыв кабеля, повреждение акустического датчика или датчика давления вследствие удара или иных причин.**

**5.3.4. Если были нарушены требования, изложенные в Техническом описании и инструкции по эксплуатации ИЗМ 2.787.041 ТО.**

**5.3.4. Если изделие не имеет паспорта; предоставлено в ремонт в неполной комплектности.**

5.4. Гарантийное обслуживание не распространяется на расходные материалы, запасные части и принадлежности, а также на другое оборудование, причиненный ущерб которому вызван работой в сопряжении с данным изделием.



