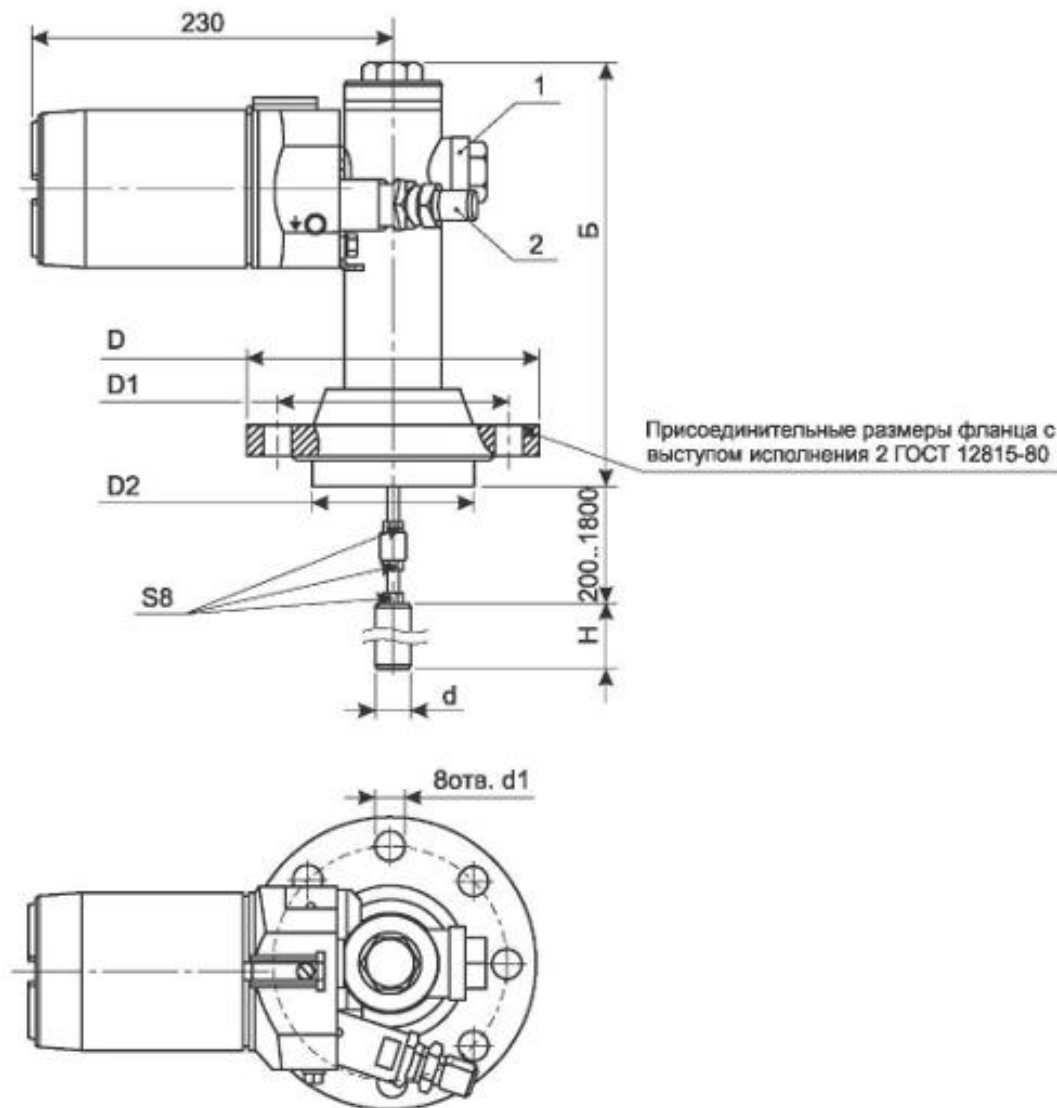
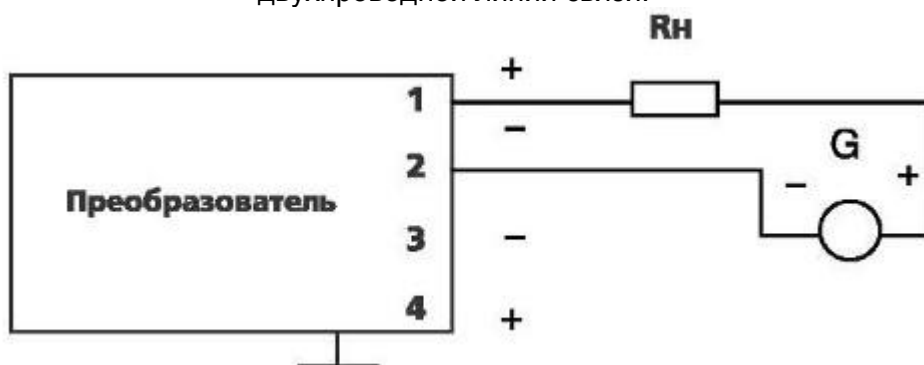


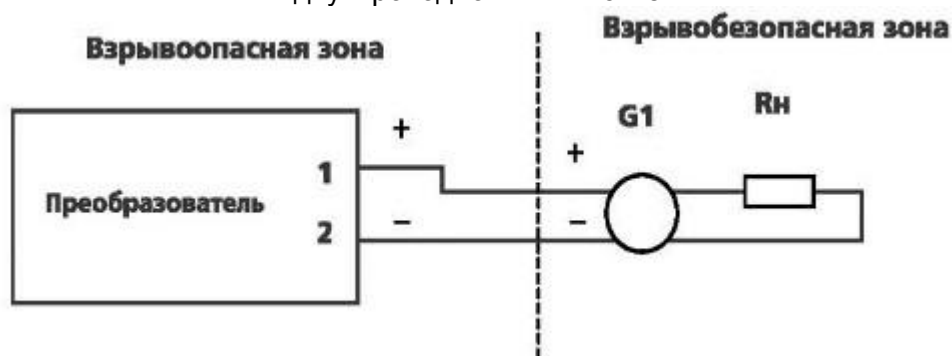
УБ-ЭМ1 преобразователи уровня буйковые. Чертежи и схемы.



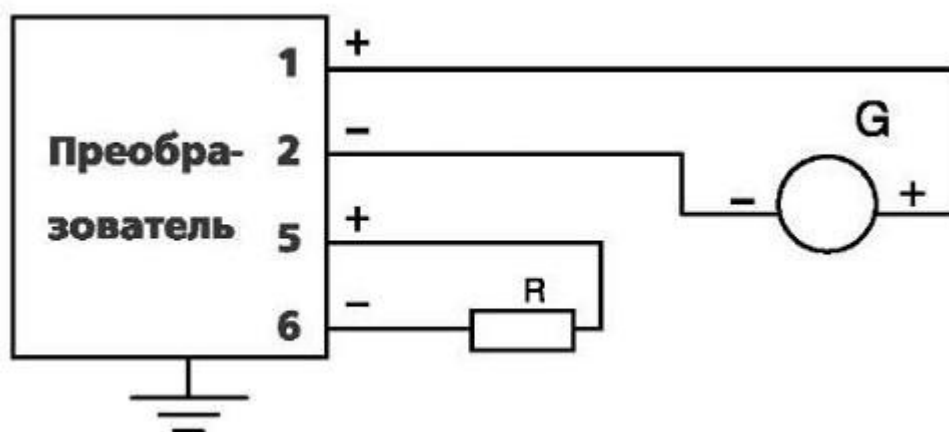
Схемы внешних электрических соединений преобразователей
 Вариант включения для преобразователей УБ-ЭМ1с выходным сигналом 4-20 мА при
 двухпроводной линии связи.



Вариант включения для преобразователей УБ-ЭМ1-Ех с выходным сигналом 4-20 мА при двухпроводной линии связи.



Вариант включения для преобразователей с выходным сигналом 0-5 мА или 0-20 мА или 4-20 мА при четырехпроводной линии связи.



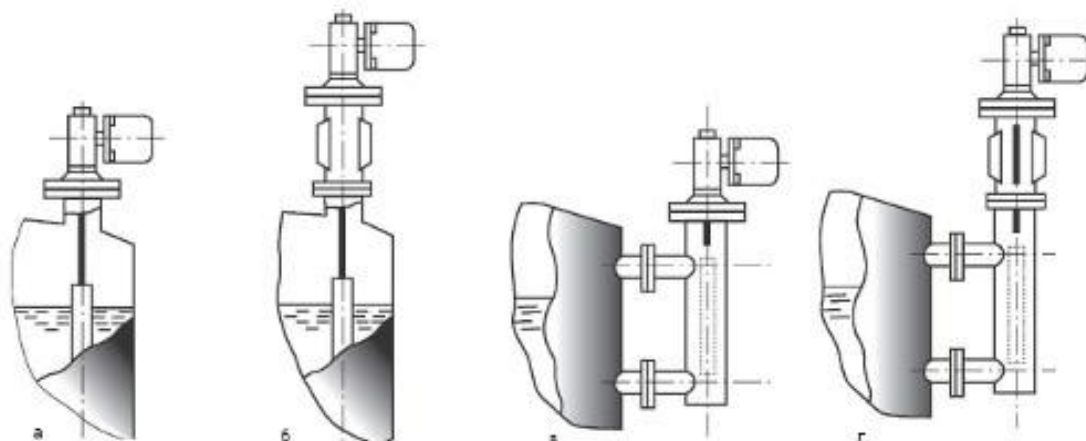
G - источник постоянного тока

G1 - барьер искрозащиты или искробезопасный блок питания с маркировкой взрывозащиты не ниже ExiaIIС;

R - сопротивление нагрузки

Параметры линия связи: $R < 20 \text{ Ом}$, $L < 1 \text{ мГн}$, $C < 0,06 \text{ мкФ}$.

Примеры установки преобразователей на объекте.



1. установка преобразователя непосредственно на емкости без теплоотводящего патрубка (при температурах контролируемой среды от -50 до $+120 \text{ }^\circ\text{C}$);

2. установка преобразователя непосредственно на емкости через теплоотводящий патрубок (при температурах контролируемой среды от -200 до $-50 \text{ }^\circ\text{C}$ и от $+100$ до $+450 \text{ }^\circ\text{C}$);

3. установка преобразователя на выносной камере;

4. установка преобразователя на выносной камере через теплоотводящий патрубок.